



LOS SOPORTES AISLADOS CON AF/ARMAFLEX PARA UNA INSTALACIÓN COMPLETA

Armafix® AF

Con núcleo de PET, para mayor capacidad de carga y pensando en el medio ambiente.

Barrera de vapor incorporada para evitar puentes térmicos.

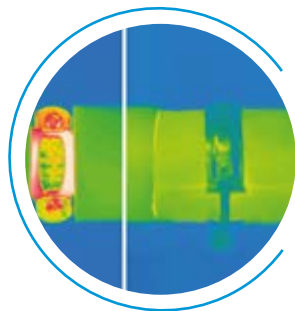
Fácil instalación gracias al cierre autoadhesivo.

Alta resistencia mecánica.

Embalaje optimizado con abrazadera y soporte.

PROPIEDADES

- Armafix AF aísla térmicamente la tubería de la abrazadera.
- Instalado junto con coquillas o planchas AF/Armaflex.
- La barrera de vapor integrada y el cierre autoadhesivo en ambos lados del soporte, evitan puentes térmicos y condensación, garantizando que no haya pérdida de energía en las uniones.
- Los soportes para tuberías Armafix AF están fabricados con un núcleo PET que aporta mayor capacidad de carga.



COMBI-PACK

Los soportes Armafix AF también están disponibles en juegos. Estos combi-packs incluyen los soportes y sus correspondientes abrazaderas.



SOPORTES PARA CONDUCTOS

Los soportes para conductos Armafix AF están diseñados para aislar térmicamente las zonas de unión en instalaciones de conductos.



INSTALACIÓN

Pasos para una correcta instalación.

1



2



3



4



DATOS TÉCNICOS

Soporte para tuberías y conductos en instalaciones de refrigeración y aire acondicionado para evitar la condensación en los puntos de fijación. Pieza única con 2 secciones de espuma PET con cierre autoadhesivo. Compatible con gama AF/Armaflex.

Abrazadera Armafix: abrazadera de acero galvanizado de fácil apertura que permite el montaje rápido.

Aplicación: Sistema de soporte para el montaje de coquillas y planchas en sistemas de refrigeración y aire acondicionado, que deben ser aislados con AF/Armaflex sin mermar sus características térmicas.

Observaciones: Cuando se utilice en instalaciones con temperaturas intermitentes, las extensiones longitudinales por cambios térmicos pueden causar presión inherente en la instalación. Esto debe tomarse en consideración en el montaje general del aislamiento.



RANGO DE TEMPERATURAS

Temperatura máxima de trabajo	+110 °C	EN 14706
Temperatura mín. de trabajo	-50 °C	EN 14707 / EN 14304



CONDUCTIVIDAD TÉRMICA

Propiedad igual que AF/Armaflex		EN ISO 13787 / EN ISO 8497 EN 12667
---------------------------------	--	--



RESISTENCIA A LA DIFUSIÓN DEL VAPOR DE AGUA

Propiedad igual que AF/Armaflex		EN 12086 / EN 13469
---------------------------------	--	---------------------



COMPORTAMIENTO AL FUEGO

Reacción al fuego

Euroclase	E	EN 13501-1
Sistema completo con AF/Armaflex:	B/B _L -s3, d0	EN 13823 / EN ISO 11925-2

Comportamiento en caso de incendio

Autoextinguible, no gotea, no propaga la llama.



RENDIMIENTO ACÚSTICO

Reducción de la transmisión del ruido estructural

La atenuación acústica del producto variará en función del aislamiento usado como soporte.		EN ISO 3822-1
--	--	---------------



OTRAS CARACTERÍSTICAS TÉCNICAS

Densidad

95-105 Kg/m³ [segmento de espuma de PET]

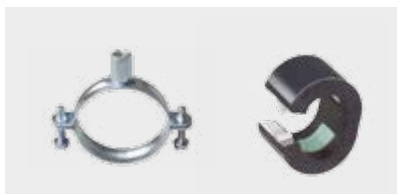
Tiempo de almacenaje

Los productos con cierres autoadhesivos deben ser instalados antes de 3 años.

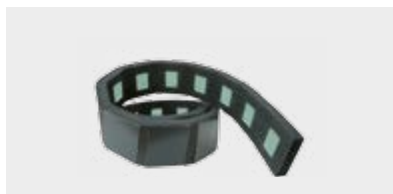
Debe almacenarse en salas limpias y secas, con una humedad relativa normal (50% a 70%) y temperatura ambiente (0 °C a 35 °C)

* Si necesitan información adicional, rogamos soliciten ficha técnica completa del producto a nuestro Departamento Técnico.

GAMA ARMAFIX AF



**SOPORTES PARA
TUBERÍAS Y
ABRAZADERAS**



**SOPORTES PARA
CONDUCTOS**

COMBI-PACK

Juegos de soportes + abrazadera correspondiente

Ø ext. máx.
de tubería
[mm]

AF-2 // 11,0 - 14,5 MM			AF-4 (AF-3)* // 15,5 - 22,5 MM		
	Dist. máx permitida [mm]	Referencia	Dist. máx permitida [mm]	Referencia	
10	2,00	FX-2-10/12K	2,00	FX-4(3)-10/12K	
12	2,00	FX-2-10/12K	2,00	FX-4(3)-10/12K	
15	2,00	FX-2-15/18K	2,00	FX-4(3)-15/18K	
18	2,25	FX-2-15/18K	2,25	FX-4(3)-15/18K	
22	2,75	FX-2-22/25K	2,75	FX-4(3)-22/25K	
25	2,75	FX-2-22/25K	2,75	FX-4(3)-22/25K	
28	3,00	FX-2-28/30K	3,00	FX-4(3)-28/30K	
30	3,00	FX-2-28/30K	3,00	FX-4(3)-28/30K	
35	3,50	FX-2-35/38K	3,50	FX-4(3)-35/38K	
38	3,50	FX-2-35/38K	3,50	FX-4(3)-35/38K	
42	3,75	FX-2-42/45K	3,75	FX-4(3)-42/45K	
45	3,75	FX-2-42/45K	3,75	FX-4(3)-42/45K	
48	4,25	FX-2-48K	4,25	FX-4(3)-48K	
54	4,25	FX-2-54/57K	4,25	FX-4(3)-54/57K	
57	4,25	FX-2-54/57K	4,25	FX-4(3)-54/57K	
60	4,75	FX-2-60/64K	4,75	FX-4(3)-60/64K	
64	4,75	FX-2-60/64K	4,75	FX-4(3)-60/64K	
70	4,75	FX-2-70K	4,75	FX-4(3)-70K	
76	5,50	FX-2-76/80K	5,50	FX-4(3)-76/80K	
80	5,50	FX-2-76/80K	5,50	FX-4(3)-76/80K	
89	6,00	FX-2-89K	6,00	FX-4(3)-89K	



Ø ext. máx.
de tubería
[mm]

AF-6 // 32,0 - 45,0 MM		
	Dist. máx permitida [mm]	Referencia
15	2,00	FX-6-15/18K
18	2,25	FX-6-15/18K
22	2,75	FX-6-22/25K
25	2,75	FX-6-22/25K
28	3,00	FX-6-28/30K
30	3,00	FX-6-28/30K
35	3,50	FX-6-35/38K
38	3,50	FX-6-35/38K
42	3,75	FX-6-42/45K
45	3,75	FX-6-42/45K
48	4,25	FX-6-48K
54	4,25	FX-6-54/57K
57	4,25	FX-6-54/57K
60	4,75	FX-6-60/64K
64	4,75	FX-6-60/64K
70	4,75	FX-6-70K
76	5,50	FX-6-76/80K
80	5,50	FX-6-76/80K
89	6,00	FX-6-89K

OBSERVACIONES

Para simplificar referencias similares en diámetros, la descripción de algunos soportes incluyen dos medidas.

Ejemplo: FX-2-28/30, es adecuado para coquillas AF-2 de 28 a 30 mm.

A partir de 165,1 mm, se suministrarán los soportes en dos piezas.

Propiedades técnicas * Los soportes para tuberías AF4 (AF-3) son adecuados para coquillas de aislamiento de espesor AF-3 y AF-4.

SOPORTES PARA TUBERÍAS Y ABRAZADERAS

Ø ext. máx. de tubería [mm]	Armaflex Ø nom. [mm]	Distancia máxima permitida [mm]	AF-2 // 9,5 - 16,0 MM			Abrazaderas
			Referencia	Ø exterior [mm]	Longitud [mm]	Referencia
10	10	2,00	FX-2-10/12	34	45	PCX 025/030
12	10	2,00	FX-2-10/12	36	45	PCX 025/030
15	15	2,00	FX-2-15/18	40	45	PCX 033/037
18	15	2,25	FX-2-15/18	43	45	PCX 033/037
22	22	2,75	FX-2-22/25	47	45	PCX 042/046
25	22	2,75	FX-2-22/25	50	45	PCX 042/046
28	28	3,00	FX-2-28/30	53	45	PCX 047/052
30	28	3,00	FX-2-28/30	56	45	PCX 047/052
35	35	3,50	FX-2-35/38	61	50	PCX 054/058
38	35	3,50	FX-2-35/38	65	50	PCX 054/058
42	42	3,75	FX-2-42/45	69	50	PCX 063/068
45	42	3,75	FX-2-42/45	72	50	PCX 063/068
48	48	4,25	FX-2-48	76	55	PCX 068/073
54	54	4,25	FX-2-54/57	82	55	PCX 072/080
57	54	4,25	FX-2-54/57	85	55	PCX 072/080
60	60	4,75	FX-2-60/64	89	65	PCX 082/085
64	60	4,75	FX-2-60/64	92	65	PCX 082/085
70	70	4,75	FX-2-70	98	65	PCX 092/099
76	76	5,50	FX-2-76/80	105	75	PCX 099/103
80	76	5,50	FX-2-76/80	109	75	PCX 099/103
89	89	6,00	FX-2-89	118	95	PCX 112/118
102	102	6,00	FX-2-102/108	134	95	PCX 133/137
108	102	6,00	FX-2-102/108	141	95	PCX 133/137
114	114	6,00	FX-2-110/114	144	115	PCX 137/142
125	125	6,00	FX-2-125	158	115	PCX 145/152
133	133	6,00	FX-2-133/140	165	115	PCX 159/164
140	133	6,00	FX-2-133/140	172	115	PCX 159/164
160	160	6,00	FX-2-160	193	115	PCX 190
165	160	6,00	FX-2-165/168 ¹	198	125	PCX 199
168	160	6,00	FX-2-165/168 ¹	201	125	PCX 199

OBSERVACIONES

Soportes para tuberías de plástico y acero inoxidable disponibles bajo pedido específico.

Ø exterior = Ø instalación

Propiedades técnicas *Los soportes para tuberías AF4 (AF-3) son adecuados para coquillas de aislamiento con espesores AF-3 y AF-4.

¹ Planchas



Ø ext máx. de tubería [mm]	Armaflex Ø nom. [mm]	Distancia máxima permitida [mm]	AF-4 (AF-3)* // 15,5 - 25,0 MM			Abrazaderas
			Referencia	Ø exterior [mm]	Longitud [mm]	Referencia
10	10	2,00	FX-4(3)-10/12	46	55	PCX 042/046
12	10	2,00	FX-4(3)-10/12	48	55	PCX 042/046
15	15	2,00	FX-4(3)-15/18	52	55	PCX 042/046
18	15	2,00	FX-4(3)-15/18	55	55	PCX 042/046
22	22	2,75	FX-4(3)-22/25	60	55	PCX 054/058
25	22	2,75	FX-4(3)-22/25	64	55	PCX 054/058
28	28	3,00	FX-4(3)-28/30	66	55	PCX 063/068
30	28	3,00	FX-4(3)-28/30	70	55	PCX 063/068
35	35	3,50	FX-4(3)-35/38	74	65	PCX 068/073
38	35	3,50	FX-4(3)-35/38	79	65	PCX 068/073
42	42	3,75	FX-4(3)-42/45	85	65	PCX 072/080
45	42	3,75	FX-4(3)-42/45	88	65	PCX 072/080
48	48	4,25	FX-4(3)-48	91	65	PCX 082/085
54	54	4,25	FX-4(3)-54/57	98	65	PCX 088/092
57	54	4,25	FX-4(3)-54/57	101	65	PCX 088/092
60	60	4,75	FX-4(3)-60/64	105	75	PCX 099/103
64	60	4,75	FX-4(3)-60/64	109	75	PCX 099/103
70	70	4,75	FX-4(3)-70	116	75	PCX 108/112
76	76	5,50	FX-4(3)-76/80	122	85	PCX 112/118
80	76	5,50	FX-4(3)-76/80	127	85	PCX 112/118
89	89	6,00	FX-4(3)-89	136	100	PCX 133/137
102	102	6,00	FX-4(3)-102/108	149	100	PCX 137/142
108	102	6,00	FX-4(3)-102/108	156	100	PCX 137/142
114	114	6,00	FX-4(3)-110/114	162	115	PCX 145/152
125	125	6,00	FX-4(3)-125	173	115	PCX 168/173
133	133	6,00	FX-4(3)-133/140	183	115	PCX 190
140	133	6,00	FX-4(3)-133/140	189	115	PCX 190
160	160	6,00	FX-4(3)-160	210	115	PCX 206
165	165	6,00	FX-4(3)-165/168 ¹	216	125	PCX 222
168	168	6,00	FX-4(3)-165/168 ¹	219	125	PCX 222
216	216	6,00	FX-4(3)-216/219 ¹	267	170	
219	219	6,00	FX-4(3)-216/219 ¹	270	170	
267	267	6,00	FX-4(3)-267/273 ¹	318	170	
273	273	6,00	FX-4(3)-267/273 ¹	324	170	
306	306	6,00	FX-4(3)-306 ¹	357	215	
324	324	4,50	FX-4(3)-324 ¹	375	215	
356	356	4,20	FX-4(3)-356 ¹	407	215	
406	406	4,20	FX-4(3)-406 ¹	457	215	
475	475	3,70	FX-4(3)-457 ¹	508	215	
508	508	3,40	FX-4(3)-508 ¹	559	215	
610	610	2,90	FX-4(3)-610 ¹	661	215	

**OBSERVACIONES**

Soportes para tuberías de plástico y acero inoxidable disponibles bajo pedido específico.

Ø exterior = Ø instalación

Propiedades técnicas *Los soportes para tuberías AF4 (AF-3) son adecuados para coquillas de aislamiento con espesores AF-3 y AF-4.

¹ Planchas

Ø ext máx. de tubería [mm]	Armaflex Ø nom. [mm]	Distancia máxima permitida [mm]	AF-6 // 32,0 - 45,0 MM			Abrazaderas	
			Referencia	ø exterior [mm]	Longitud [mm]	Referencia	
10	10	2,00	FX-6-10/12	68	75	PCX 063/068	
12	10	2,00	FX-6-10/12	68	75	PCX 063/068	
15	15	2,00	FX-6-15/18	74	75	PCX 068/073	
18	15	2,00	FX-6-15/18	77	75	PCX 068/073	
22	22	2,75	FX-6-22/25	80	75	PCX 072/080	
25	22	2,75	FX-6-22/25	84	75	PCX 072/080	
28	28	3,00	FX-6-28/30	91	75	PCX 082/085	
30	28	3,00	FX-6-28/30	95	75	PCX 082/085	
35	35	3,50	FX-6-35/38	104	85	PCX 099/103	
38	35	3,50	FX-6-35/38	109	85	PCX 099/103	
42	42	3,75	FX-6-42/45	113	85	PCX 099/103	
45	42	3,75	FX-6-42/45	116	85	PCX 099/103	
48	48	4,25	FX-6-48	119	85	PCX 112/118	
54	54	4,25	FX-6-54/57	126	85	PCX 112/118	
57	54	4,25	FX-6-54/57	129	85	PCX 112/118	
60	60	4,75	FX-6-60/64	134	100	PCX 133/137	
64	60	4,75	FX-6-60/64	137	100	PCX 133/137	
70	70	4,75	FX-6-70	144	100	PCX 137/142	
76	76	5,50	FX-6-76/80	152	115	PCX 137/142	
80	76	5,50	FX-6-76/80	156	115	PCX 137/142	
89	89	6,00	FX-6-89	167	125	PCX 159/164	
102	102	6,00	FX-6-102/108	179	125	PCX 190	
108	102	6,00	FX-6-102/108	188	125	PCX 190	
114	114	6,00	FX-6-110/114	196	145	PCX 199	
125	125	6,00	FX-6-125	207	145	PCX 206	
133	133	6,00	FX-6-133/140	219	145	PCX 231	
140	133	6,00	FX-6-133/140	225	145	PCX 231	
160	160	6,00	FX-6-160	248	145	PCX 249	
165		6,00	FX-6-165/168 ¹	254	165	PCX 259	
168		6,00	FX-6-165/168 ¹	257	165	PCX 259	
216		6,00	FX-6-216/219 ¹	317	215		
219		6,00	FX-6-216/219 ¹	320	215		
267		6,00	FX-6-267/273 ¹	368	215		
273		6,00	FX-6-267/273 ¹	374	215		
306		6,00	FX-6-306 ¹	407	215		
324		4,50	FX-6-324 ¹	425	215		
356		4,20	FX-6-356 ¹	457	215		
406		4,20	FX-6-406 ¹	507	215		
457		3,70	FX-6-457 ¹	558	215		
508		3,40	FX-6-508 ¹	609	215		
610		2,90	FX-6-610 ¹	711	215		

**OBSERVACIONES**

Soportes para tuberías de plástico y acero inoxidable disponibles bajo pedido específico.

Ø exterior = Ø instalación

Propiedades técnicas *Los soportes para tuberías AF4 (AF-3) son adecuados para coquillas de aislamiento con espesores AF-3 y AF-4.

¹ Planchas

SOPORTES PARA CONDUCTOS

Anchura 100,0 mm, longitud 2,0 m

Referencia	Espesor de aislamiento [mm]
AS-19MM	19,0
AS-25MM	25,0

